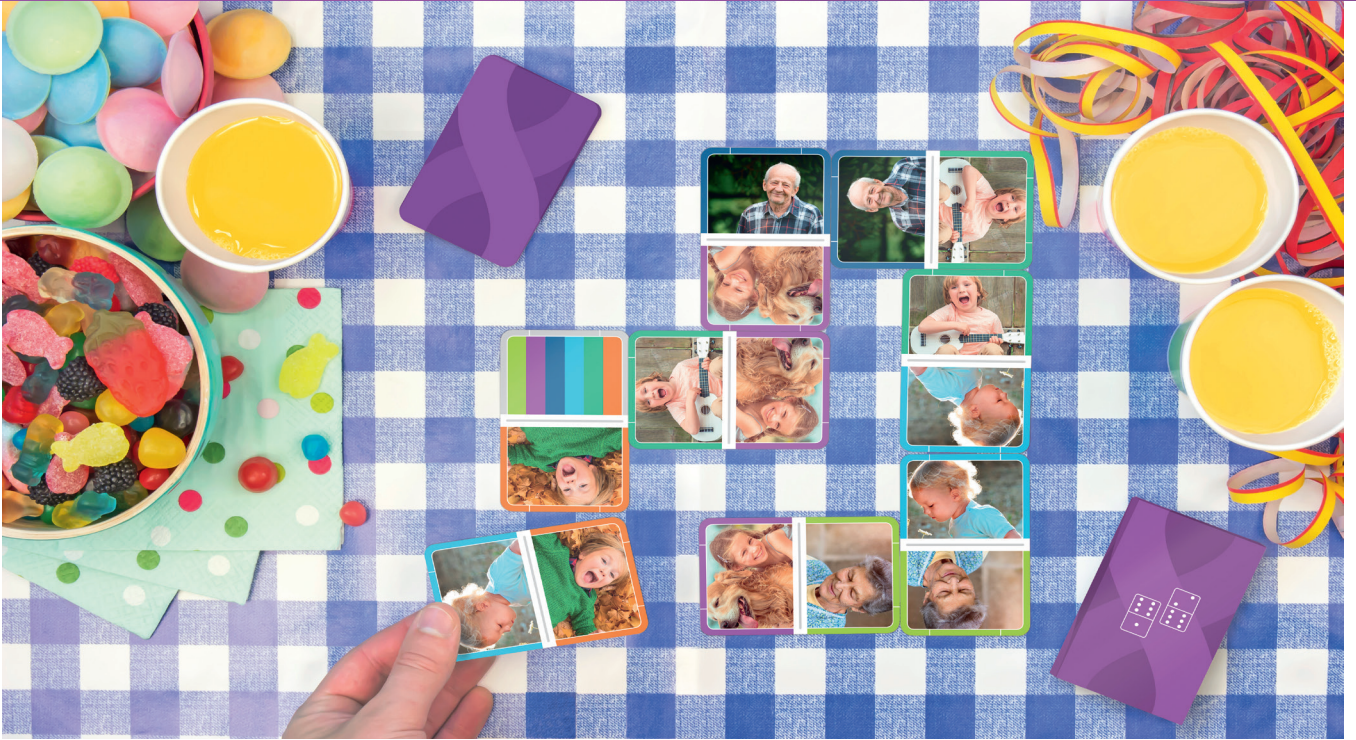


FI

Domino



Pelin säännöt



Sekoita kortit ja jaa 5 jokaiselle pelaajalle. Laita loput kortit kuvapuoli alaspäin pelialustalle nostopinoksi. Laita nostopinon ylimmäinen kortti kuvapuoli ylöspäin pöydän keskelle.

Peli alkaa tällä kortilla. Nuorin pelaaja aloittaa. Peli kulkee myötäpäivään. Pelaaja voi vuorollaan pelata vastaavan kortin ketjun jompaankumpaan päähän. Korttien logojen on vastattava toisiaan täysin.

Voit pelata jonkin kortin kolmesta puolesta. Jos pelaaja ei pysty pelaamaan korttia

vuorollaan, hänen on nostettava kortti nostopinosta. Jos pelaaja pystyy pelaamaan tämän kortin, hänen on pelattava kortti välittömästi. Muutoin pelaaja pitää kortin, ja vuoro siirtyy seuraavalle pelaajalle.

Ensimmäisenä kaikki korttinsa pelannut pelaaja voittaa. Peli päättyy myös, mikäli kortteja ei voida enää pelata eikä nostopinoa ole enää jäljellä. Tässä tapauksessa voittaja on pelaaja, jolla on vähiten kortteja.

